



ISTRUZIONI DI MONTAGGIO MOTORINI TERGICRISTALLO

INTRODUZIONE

Di seguito viene illustrata la procedura necessaria per un corretto montaggio/smontaggio dei motorini tergicristallo con fori di staffaggio non filettati.

Questo iter è frutto di una specifica di progetto concordata fra Costruttore del complessivo e Costruttore del veicolo, permettendo di ottenere un migliore assemblaggio motorino/supporto e riducendo contemporaneamente i rischi di svitamento durante il funzionamento, in presenza di continue vibrazioni.

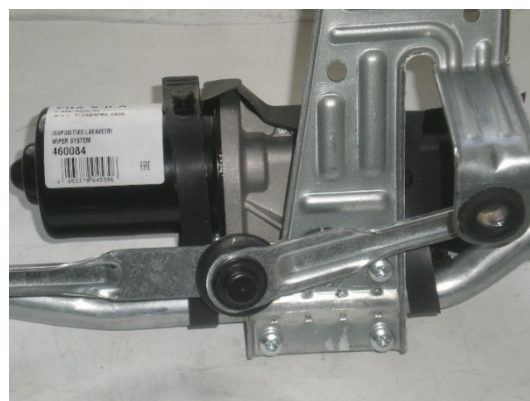
Questa è una specifica del Costruttore NON una speculazione o dimenticanza.

Questa procedura è applicabile per i motorini tergicristallo con codice ERA 460038, 460039, 460041, 460043, 460044, 460049, 460060, 460065, 460073, 460082, 460085, 460137, 460139, 460162, 460236, 460237.

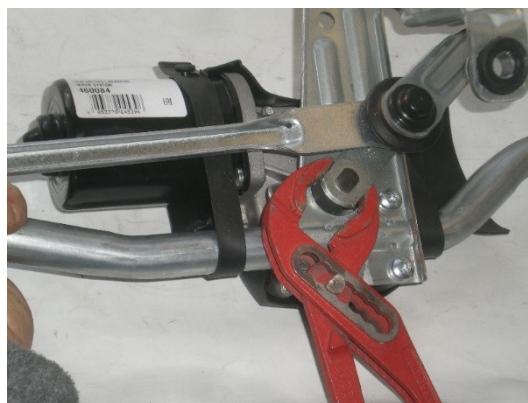
ISTRUZIONI DI MONTAGGIO

Gli step che devono essere seguiti per il corretto montaggio e smontaggio del prodotto sono:

- 1) Posizionare complessivo sul banco, bloccandolo adeguatamente



2) Manovrare con apposito attrezzo



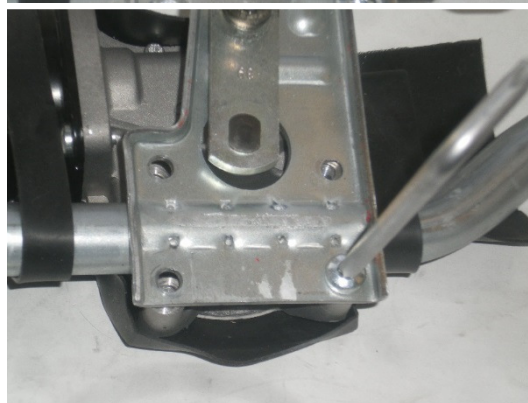
3) Ruotare la leva motorino fino a scoprire le quattro viti di fissaggio.



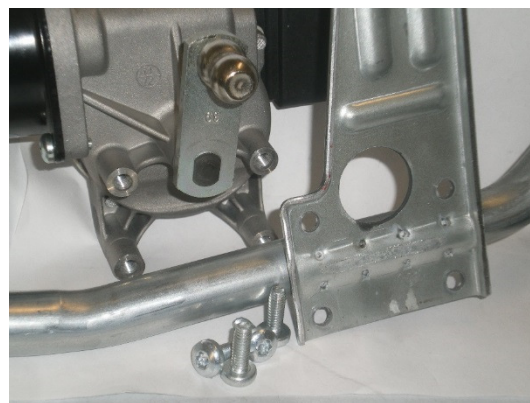
4) Staccare le aste di rinvio



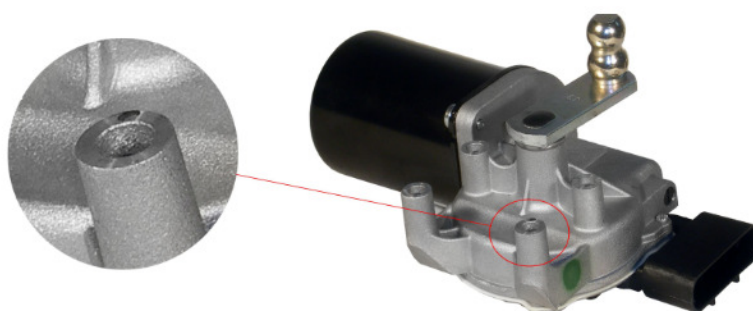
5) Asportare le quattro viti



6) Sfilare il motorino dalla staffa



Nel dettaglio è visibile uno dei quattro fori nel nuovo motorino OE privo della filettatura. I fori non sono filettati in quanto le viti previste sono autofilettanti.



Questa scelta è frutto di una specifica di progetto concordata fra Costruttore del complessivo e Costruttore del veicolo, permettendo di ottenere un migliore assemblaggio motorino/supporto e riducendo contemporaneamente i rischi di svitamento durante il funzionamento, in presenza di continue vibrazioni.

Il montaggio della vite è agevolato dal profilo del foro tronco conico anziché cilindrico.

È sufficiente avvitare le viti con forza, tenendo l'attrezzo ortogonale.

Per il rimontaggio seguire all'inverso le fasi sopradescritte utilizzando le viti del vecchio motorino.